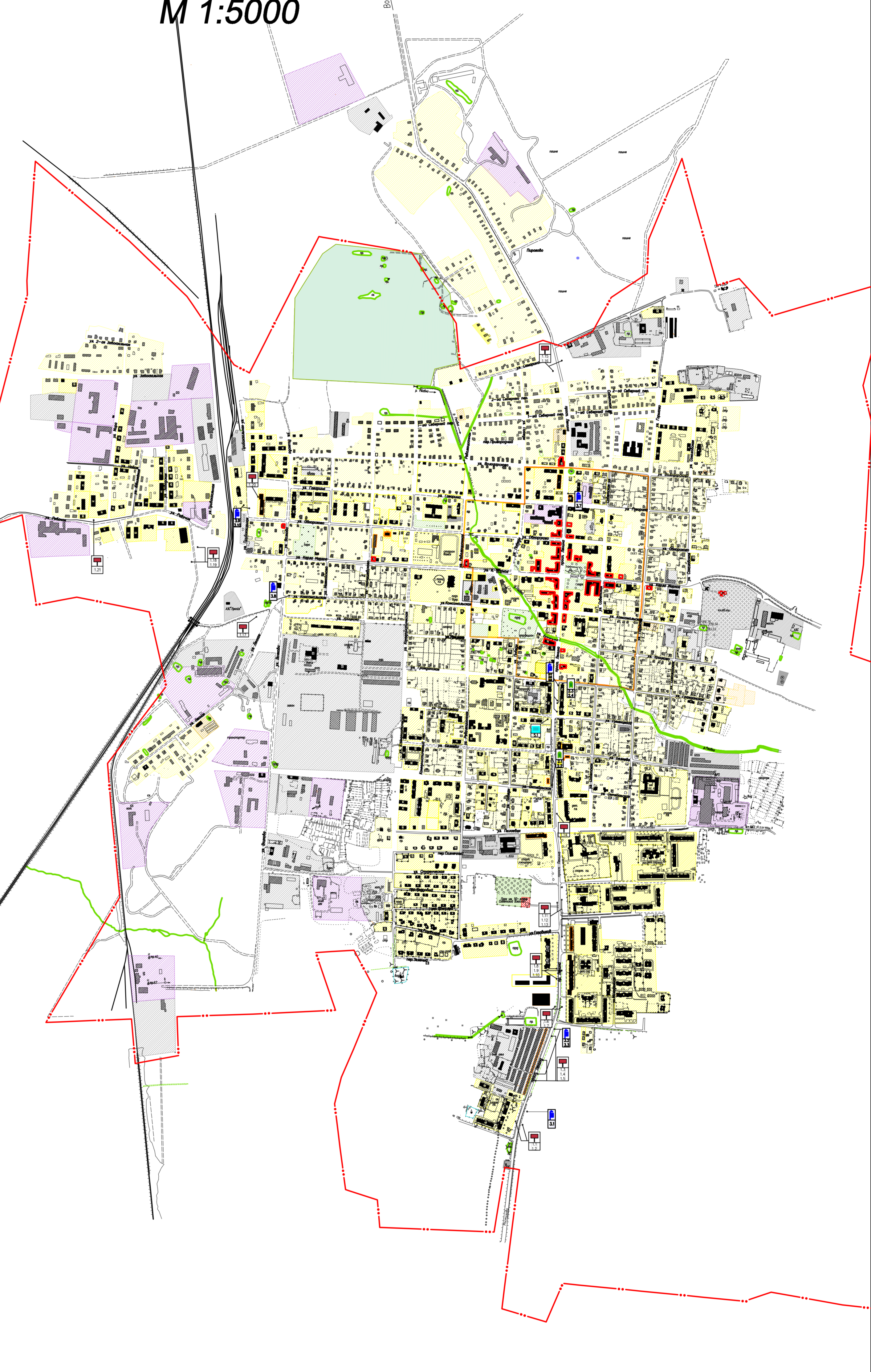


НАРУЖНАЯ РЕКЛАМА НА АВТОМОБИЛЬНЫХ ДОРОГАХ И ТЕРРИТОРИЯХ ГОРОДСКИХ И СЕЛЬСКИХ ПОСЕЛЕНИЙ. ОБЩИЕ ТЕХНИЧЕСКИЕ ТРЕБОВАНИЯ К СРЕДСТВАМ НАРУЖНОЙ РЕКЛАМЫ. ПРАВИЛА РАЗМЕЩЕНИЯ. М 1:5000

Ведомость рекламных конструкций

№ п.п.	№ типа конструкции	Назначение	Условные обозначения на плане	Габаритные размеры, Основные характеристики	№ на плане	Адресное, ситуационное описание
1	1	Щит 3 x 6 м		Ширина – 6200мм Высота от 7000 до 11000мм Высота опорной стойки от 4000 до 8000мм Размер рекламного поля 3000 x 6000мм	1.1	Восточная сторона ул.Ленина напротив здания № 170
2					1.2	Западная сторона ул.Ленина напротив здания № 170
3					1.3	Восточная сторона ул.Ленина в 250 метрах от перекрестка с ул.Дачной в южную сторону
4					1.4	Восточная сторона ул.Ленина в 150 метрах от перекрестка с ул.Дачной в южную сторону
5					1.5	Восточная сторона ул.Ленина в 50 метрах от ул.Дачной в южную сторону
6					1.6	Восточная сторона ул.Ленина вблизи здания № 113
7					1.7	Западная сторона ул.Ленина вблизи здания № 132
8					1.8	Западная сторона ул.Ленина вблизи здания № 130
9					1.9	Западная сторона ул.Ленина вблизи здания № 126
10					1.10	Восточная сторона ул.Ленина № 109
11					1.11	Восточная сторона ул.Ленина вблизи здания № 107
12					1.12	Западная часть ул.Ленина вблизи каревой роши
13					1.13	Восточная сторона ул.Ленина вблизи здания № 105
14					1.14	Восточная сторона ул.Ленина вблизи здания № 97
15					1.15	Восточная сторона ул.Ленина вблизи здания № 1
16					1.16	Западная сторона ул.Ленина напротив здания № 4
17					1.17	Западная сторона от пересечения улиц Волкова и Лесная (перед АЗС)
18					1.18	Восточная сторона ул.Рабочая возле здания № 1
19					1.19	Южная сторона ул.Рабочая у здания № 1
20	1.20	Улица Обнарского с западной стороны здания № 1				
21	1.21	Северная сторона ул.Рабочая перед зданием № 14				
22	2	Аршиная стена 1,0 x 2,0 м		Ширина – 2170 мм Высота – от 2250 мм Высота цоколя – 400 мм Размер рекламного поля 1750 x 800 мм	2.1	Западная сторона ул.Ленина около здания № 104
23					2.2	Западная сторона ул.Ленина перед зданием № 100
24					2.3	Восточная сторона ул.Ленина с южной стороны здания № 75
25					2.4	Восточная сторона ул.Ленина с северной стороны здания № 75
26	3	Панель-кранштейн 0,6 x 0,9 м		Высота от поверхности земли не менее 3000 мм Размер рекламного поля 900 x 1300 мм	3.1	Световая опора на восточной стороне ул.Ленина напротив здания № 170
27					3.2	Световые опоры на восточной стороне ул.Ленина напротив массива застройки индивидуальных гаражей
28					3.3	Световая опора на восточной стороне ул.Ленина перед зданием № 77
29					3.4	Световая опора на восточной стороне ул.Ленина перед зданием № 75
30					3.5	Световая опора на восточной стороне ул.Ленина перед зданием № 75
31					3.6	Световая опора на восточной стороне ул.Ленина перед зданием № 23
32					3.7	Световая опора на южной стороне ул.Коммунальщика перед зданием № 1
33					3.8	Световая опора на восточной стороне ул.Прибокальня напротив автомобильной остановки, расположенной возле ж/д вокзала
34					3.9	Световая опора на западной стороне ул.Прибокальня перед автомобильной остановкой, расположенной возле ж/д вокзала
35					3.10	Световая опора на западной стороне ул.Прибокальня перед автомобильной остановкой, расположенной возле ж/д вокзала
36	4	Натяжные баннеры на фасадах зданий			4.1	Ограждение у здания № 28 по ул.Румянцева (застава "Дружба") со стороны ул.Ленина и ул.Румянцева
37					4.2	Ограждение у здания № 28 по ул.Румянцева (застава "Дружба") со стороны ул.Ленина и ул.Румянцева
38	5	Пано на ограждении		Высота пано – 900 мм Ширина пано – 2400 мм	5.1	Ограждение у здания № 28 по ул.Румянцева (застава "Дружба") со стороны ул.Ленина и ул.Румянцева



УСЛОВНЫЕ ОБОЗНАЧЕНИЯ

- Капитальные здания
- Капитальные производственные здания
- Деревянные жилые здания
- Существующая граница города
- Памятники истории и культуры, состоящие под государственной охраной федерального значения
- Памятники истории и культуры, состоящие под государственной охраной регионального значения
- Граница охранной зоны памятников (проект разработан в 2007 г.)

НАИМЕНОВАНИЯ СУЩЕСТВУЮЩИХ ЗОН

Жилые и общественно-деловые зоны

- Территории жилой и общественно-деловой застройки

Производственные зоны

- Территории промышленных предприятий
- Территории коммунально-складской застройки

Зоны рекреационного назначения

- зеленые насаждения общего пользования
- лесные массивы, сохраняемые для создания городской рекреационной зоны

Зоны с/х использования

- дачные и садово-огородные хозяйства

Зоны специального назначения

- Кладбища
- Воспитательная колония

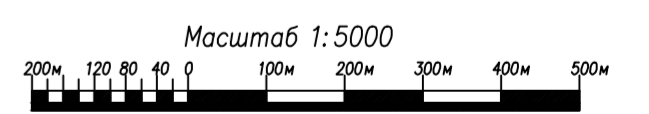


Схема размещения рекламных конструкций в городе			
Лист № 64	Листов 1 шт.	Городской администрации района Восточной области	Масштаб 1:5000
Составитель: [blank]	Проверил: [blank]	Согласовано: [blank]	Масштаб 1:5000